

Einbau-Schnelldruckklemme

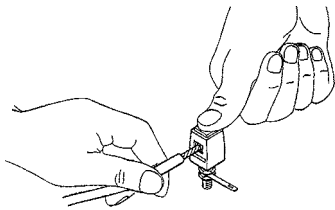
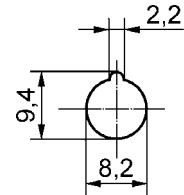
- vollisolierter Einbau

Best.-Nr. ESD 4323 / .. (Farbe)

- Kontaktteile **vernickelt**
- Isolierteile PA 6.6 (Polyamid)
- Frontplattenstärke 0,8 mm - 4 mm

Farben: siehe Tabelle

Montagebohrung



Funktionsbeschreibung:

Durch Druck auf den Kopf der Klemme lassen sich Drähte und Litzen zwischen die federnden Backen klemmen.

Die Fenstergröße ist 6 mm x 3,7 mm. Eine kräftige Druckfeder gewährleistet guten Kontakt. Die Druckkraft der Druckfeder beträgt ca. 16 N. Die Schnell-Druck-Klemmen eignen sich besonders zum schnellen Anklemmen und Prüfen von Seriengeräten.

Allgemeine Angaben			Technische Daten				
Best.-Nr.	Anzugsdrehmoment der Muttern	lieferbare Farben	Anschluß	Durchgangswiderstand	Bemessungsspannung	Bemessungsstrom	Temperatur-Einsatzbereich
ESD 4323 / ..(Farbe) Kontaktteile vernickelt	85 Ncm	schwarz rot	FSH 2,8x0,5 oder Lötén	< 3 mΩ	30 V _{AC} 60 V _{DC}	5 A	- 25 °C ... + 70 °C

andere Farben und Druckfederkräfte für ESD 4323 / .. (Farbe) auf Anfrage