

Einbaubuchse

- Vollmetall-Ausführung
- mit 2-kant-Ansatz SW 5
- Gewinde M6 x 12,2
- Montagebohrung Ø 6,1 mm mit SW 5,1 mm
- zum Einbauen in Frontplatten von 1,5 mm bis 8 mm Dicke

Best.-Nr. BU 8720 Ni

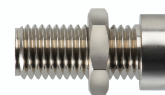
- Kontaktteile **vernickelt**

Socket

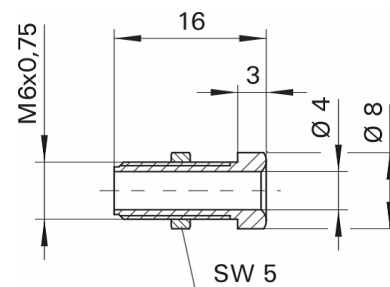
- *not insulated*
- *2-sided fastener, width across flats SW 5*
- *thread M6 x 12.2*
- *hole Ø 6.1 mm with width across flats SW 5,1*
- *for fixture in panels from 1.5 mm up to 8 mm thick*

Order No. BU 8720 Ni

- *contact parts* **nickel-plated**



Ø 4 mm



Allgemeine Angaben		General information	
Best.-Nr. ¹⁾	BU 8720 Ni Kontaktteile vernickelt	Order No. ¹⁾	BU 8720 Ni contact parts nickel-plated
Technische Daten		Technical data	
Anschluss	Lötöse oder Kabelschuh	terminal	solder lug or cable lug
Durchgangswiderstand	10 mΩ	transition resistance	10 mΩ
Bemessungsspannung ²⁾	30 V _{AC} / 60 V _{DC}	rated voltage ²⁾	30 V _{AC} / 60 V _{DC}
Bemessungsstrom ²⁾	32 A	rated current ²⁾	32 A
Temperatur-Einsatzbereich	von -40 °C bis +110 °C	operating temperature	from -40 °C to +110 °C

¹⁾andere Kontaktoberflächen auf Anfrage
²⁾bei normalen Umgebungstemperaturen

¹⁾other contact platings on request
²⁾at normal ambient temperatures