

**Änderung des Sicherheits-  
Federkorbsteckers**  
SFK 40 L .. / OK / ..(Farbe)

**Change of the safety  
lamella-basket plug**  
SFK 40 L .. / OK / ..(colour)

**Beschreibung der Änderung**

**Description of Change**

Die Schützinger GmbH hat eine Änderung bei dem o.g. Sicherheits-Federkorbstecker vorgenommen:

*The company Schützinger GmbH has made a change of the safety lamella-basket plug mentioned above:*



Der in der alten Ausführung des Steckers vorhandene Lötkelch für das Löten einer Leitung ist durch eine Lötfläche ersetzt worden.

*The solder bucket in the old version of the lamella-basket plug was substituted by solder area.*

Die Länge des Steckers, der Kunststoffhülse und die Gesamtlänge des Sicherheits-Federkorbsteckers ändern sich nicht.

*The length of the plug, the plastic sleeve and the total length of the safety lamella-basket plug do not change.*

Die Änderung des Drehteils hat keine Auswirkung auf die elektrischen Eigenschaften des Federkorbsteckers.

*This change has no effect on the electrical properties of the sockets.*

Bitte beachten Sie auch die zugehörige Montageanleitung  MA018.

*Please take note of the assembly instruction  MA018.*

Details können der Zeichnung bzw. dem Bild entnommen werden.

*Details can be found in the image and the drawing below.*

Zeichnung und Bild

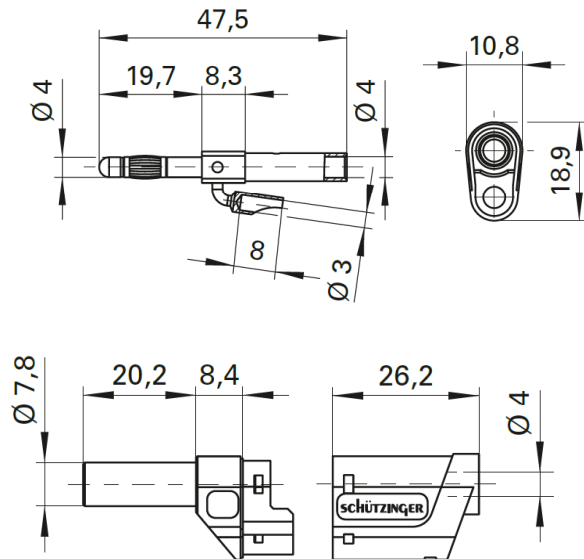
Drawing and picture

bisherige Version

SFK 40 L .. / OK / ..(Farbe)

previous version

SFK 40 L .. / OK / ..(colour)

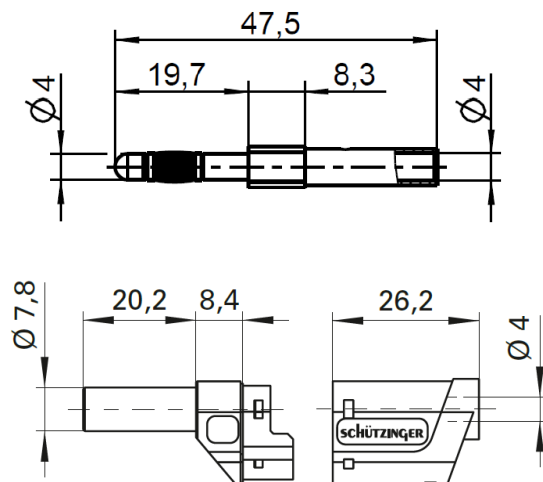


**neue Version!**

SFK 40 L .. / OK / ..(Farbe)

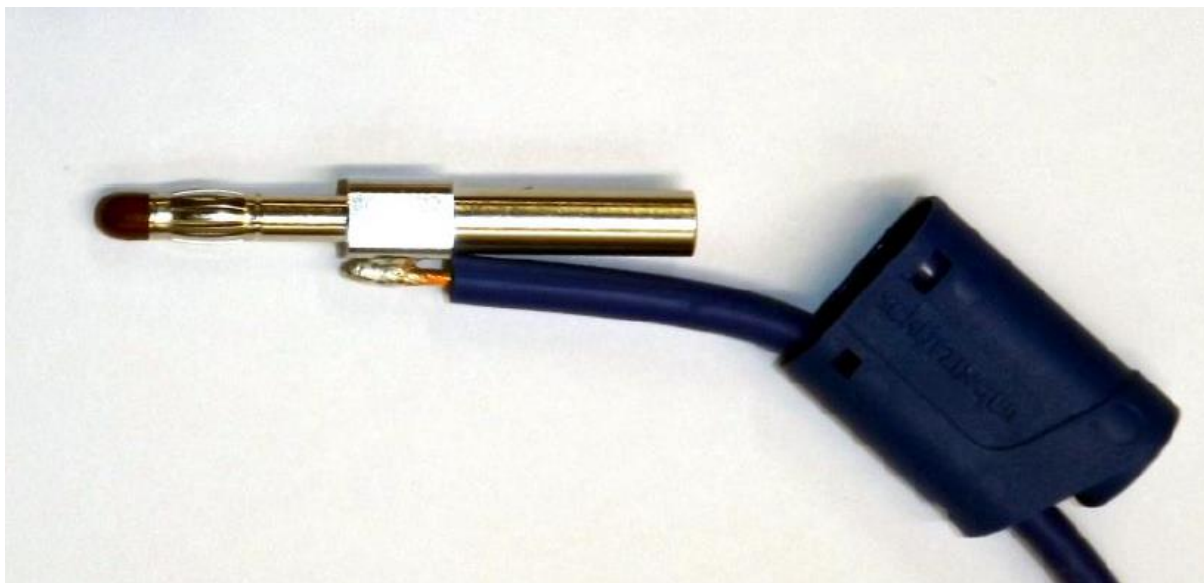
**new version!**

SFK 40 L .. / OK / ..(colour)



Position des Lötanschlusses

*Location of the solder terminal*



**Auswirkung der Änderung auf das Produkt für den Kunden:**

Die Änderung hat keine Auswirkungen auf die Qualität, technischen Eigenschaften oder Lieferzeiten.

Beginn der Umstellung:  
Januar 2016

Bei Fragen wenden Sie sich bitte an Ihren Ansprechpartner im Vertrieb.

***Effect of the change on the product for the customer:***

*The change has no effect on the quality, technical characteristics or delivery times.*

*Start of conversion:  
January 2016*

*For questions, please contact your sales representative.*