

Sicherheits-Einpressbuchse

- zum Einpressen in Frontplatten bis 6 mm Dicke
- Montagebohrung:
Metall: Ø 8,3±0,05 mm
Kunststoff: Ø 8+0,2 mm
- Plattenstärke:
Metallplatten: ≥ 1 mm
Kunststoffplatten: ≥ 2 mm
- die Montageanleitung MA 022 und den Warnhinweis WH 037 finden Sie unter www.schuetzinger.de

Best.-Nr. SEPB 8522 Ni / ..(Farbe)

- Kontaktteile **vernickelt**
- Isolierteile PA 6.6 (Polyamid)
- **Farben** siehe Tabelle

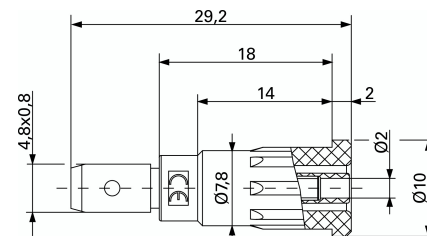


Safety press-in socket

- for pressing into panels up to 6 mm thick
- hole:
metal: Ø 8.3±0.05 mm
plastic: Ø 8+0.2 mm
- panel thickness:
metal panels: ≥ 1 mm
plastic panels: ≥ 2 mm
- please visit www.schuetzinger.de to find the assembly instruction MA 022 and the warning notice WH 037

Order No. SEPB 8522 Ni / ..(colour)

- contact parts **nickel-plated**
- insulation PA 6.6 (Polyamid)
- **colours** see table



| Allgemeine Angaben | | General information | |
|----------------------------------|---|-----------------------------|--|
| Best.-Nr. ¹⁾ | SEPB 8522 Ni / ..(Farbe) Kontaktteile vernickelt | Order No. ¹⁾ | SEPB 8522 Ni / ..(colour) contact parts nickel-plated |
| Farben | rot, schwarz | colours | black, red |
| Technische Daten | | Technical data | |
| Anschluss | FSH 4,8 x 0,8 mm | terminal | FR 4.8 x 0.8 mm |
| Durchgangswiderstand | 5 mΩ | transition resistance | 5 mΩ |
| Bemessungsspannung ²⁾ | 600 V CAT II | rated voltage ²⁾ | 600 V CAT II |
| Bemessungsstrom ²⁾ | 10 A | rated current ²⁾ | 10 A |
| Temperatur-Einsatzbereich | von -25 °C bis +80 °C | operating temperature | from -25 °C to +80 °C |

¹⁾andere Kontaktflächen, Farben und Anschlüsse auf Anfrage
²⁾bei normalen Umgebungstemperaturen

¹⁾other contact platings, colours and terminals on request
²⁾at normal ambient temperatures