

## Set mit OBD-Stecker

Die Komponenten dienen zur Herstellung einer Leitung zum Anschluss an die OBD-II-Buchse im Fahrzeuginnenraum

- Set mit Gehäuse aus PA6.6, OBD-II-Stecker und Knickschutztülle für Kabel bis Ø 8 mm
- OBD-Stecker 24V mit Lötpins
- mit Rechteckkontakten 1,6 x 0,82
- mit Lötanschluss für Litzendurchmesser bis max. Ø 1,3 mm
- Außenmaße Länge x Breite x Höhe 61 mm x 44,5 mm x 26 mm

### Best.-Nr. SET 9061 / OBD II / 24V / 8 / SW

- Leitung Ø 8 mm
- Kontaktteile **vergoldet**
- **Farben** siehe Tabelle

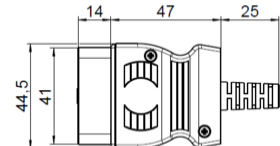
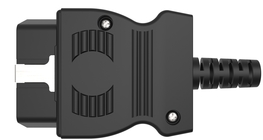
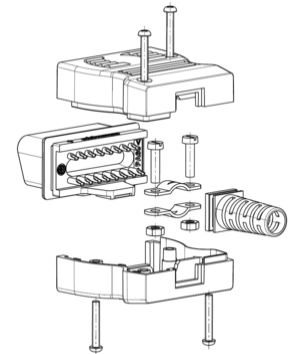
## Set with OBD connector

The components are used for the manufacture of a lead for connecting to the OBD II socket in the vehicle interior

- set with housing made of PA6.6, OBD II connector and bend relief for cables up to Ø 8 mm
- OBD connector 24 V with solder pins
- with rectangle pins 1.6 x 0.82
- with solder terminal for wire strand up to Ø 1.3 mm
- ext. dimensions length x width x height 61 mm x 44.5 mm x 26 mm

### Order No. SET 9061 / OBD II / 24V / 8 / SW

- cable Ø 8 mm
- contact parts **gold-plated**
- **colours** see table



Allgemeine Angaben		General information	
Best.-Nr. <sup>1)</sup>	SET 9061 / OBD II / 24V / 8 / SW Kontaktteile vergoldet	Order No. <sup>1)</sup>	SET 9061 / OBD II / 24V / 8 / SW contact parts gold-plated
Farben	schwarz	colours	black
Gehäuse	PA 6.6 (UL94 – V2)	housing	PA 6.6 (UL94 – V2)
Technische Daten		Technical data	
Leitung	Ø 8 mm	cable	Ø 8 mm
Bemessungsspannung <sup>2) 6)</sup>	24 V	rated voltage <sup>2) 6)</sup>	24 V
Bemessungsstrom <sup>2)</sup>	10 A	rated current <sup>2)</sup>	10 A
Steckzyklen	5000	mating cycles	5000
Betriebstemperatur	von -25 °C bis +80 °C	operating temperature	from -25 °C to +80 °C

<sup>1)</sup> andere Kontaktoberflächen und Farben auf Anfrage

<sup>2)</sup> bei normalen Umgebungstemperaturen

<sup>6)</sup> für eine fachgerechte Anwendung unserer Produkte müssen die Sicherheitshinweise in unserem Katalog beachtet werden

<sup>1)</sup> other contact platings and colours on request

<sup>2)</sup> at normal ambient temperatures

<sup>6)</sup> for a professional application of our products, the safety instructions in our catalogue must be observed and followed